

임용닷컴 2022 개정 음악과 교과서 분석 특강 21

중학교 음악 _ 세광

I. 중학교 1

1) 가곡 우락

- ‘바람은’으로 시작하는 대표적인 여창가곡
- 땅이 흔들리듯 바람이 거세게 불고 비가 쏟아지는 상황임에도 임을 하염없이 기다리는 여인의 마음을 표현한 곡
- 음계는 황(黃), 태(太), 중(仲), 임(林), 남(南)의 5음으로 구성된다.

①		...	○					○			①		...	○	
바			라				모	으		...	지	도		...	치

노래

장구

거문고 · 가야금

합주

II. 중학교 2

1. 영산회상 상령산

黄 = E \flat 국립국악원 악보

피리

거문고

슬 기둥 뜰 용 기둥 청 슬 기둥 뜰 등 징 뜰

一分・二十・五		
一章	四	五
淋	슬	①
	기둥	
淋	뜰	
横	충	
淋	기둥	i
淋	청	
(淋)		
淋	슬	○
	기둥	
淋	뜰	
淋	등	.
		...
横	징	
横	뜰	
		.



2. 팬플루트 만들기

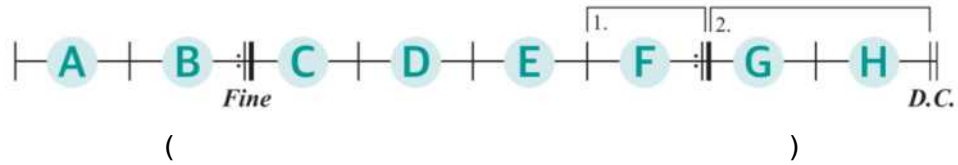
음	평균율		피타고라스 음률		순정률 (톨레미 음률)		삼분손익법		
	주파수(f)	센트	주파수(f)	센트	주파수(f)	센트	주파수(f)	센트	율명
C	1	0	1	0	1	0	1	0	황
D	$(\sqrt[12]{2})^2$	200	9/8	204	9/8	204	9/8	204	태
E	$(\sqrt[12]{2})^4$	400	81/64	408	5/4	386	81/64	408	고
F	$(\sqrt[12]{2})^5$	500	4/3	498	4/3	498	177147/131072	522	중
G	$(\sqrt[12]{2})^7$	700	3/2	702	3/2	702	3/2	702	임
A	$(\sqrt[12]{2})^9$	900	27/16	906	5/3	884	27/16	906	남
B	$(\sqrt[12]{2})^{11}$	1100	243/128	1110	15/8	1088	243/128	1110	응
C'	2	1200	2	1200	2	1200	2	1200	청황

	피타고라스 음률	계산식
1	도 : 높은 도 = 2 : 1	$16\text{cm} \times \frac{1}{2} = 8 \text{ cm}$
2	도 : 파 = 4 : 3	$16\text{cm} \times \frac{3}{4} = 12 \text{ cm}$
3	도 : 솔 = 3 : 2	$16\text{cm} \times \frac{2}{3} = 10.7 \text{ cm}$
4	솔 : 레 = 3 : 4	$10.7\text{cm} \times \frac{4}{3} = 14.2 \text{ cm}$
5	레 : 라 = 3 : 2	$14.2\text{cm} \times \frac{2}{3} = 9.5 \text{ cm}$
6	라 : 미 = 3 : 4	$9.5\text{cm} \times \frac{4}{3} = 12.6 \text{ cm}$
7	미 : 시 = 3 : 2	$12.6\text{cm} \times \frac{2}{3} = 8.4 \text{ cm}$



〈중학교 1 세광 /음악 _ 교과서 문제〉

1. 제시된 악보의 연주 순서를 알파벳으로 작성하시오.^{1.}



2. 제시된 가곡의 원작자 이름을 작성하시오. 또한, 이 곡의 가사와 동일한 가사로 가곡을 작곡한 또 다른 작곡가의 이름을 작성하시오.^{2.}

()

3. 제시된 악곡이 속한 전체 작품의 장르와 제목, 작곡가의 이름을 작성하시오.^{3.}

()

4. 다음은 민요의 분류에 대한 설명이다. 제시문을 참고하여 빈칸에 들어갈 단어를 각각 작성하시오.^{4.}

민요는 전문 음악인들이 불러 널리 알려진 (①)와 한 지역 안에서만 제한적으로 불리는 (②)가 있다.

()

교과서 분석반 자료 및 문제

5. 제시된 악곡이 등장하는 전체 작품의 제목과 작곡가 이름을 작성하시오. 또한, 이 악곡의 형식을 작성하시오. 5.



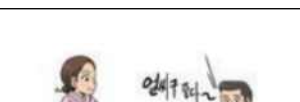


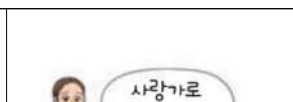
6. 제시된 설명은 뮤지컬의 여러 가지 구성요소에 대한 설명이다. 설명을 읽고 각 설명에 해당하는 구성 요소의 명칭을 작성하시오.⁶

서곡이 끝난 후 연주되는 중창이나 합창곡	
공연이 끝난 후 출연자들이 모두 나와 관객들의 환호에 인사하고 소통하는 것	
익살스러운 노래나 연기가 삽입되어 분위기가 전환되는 부분	
뮤지컬이 시작되기 전에 전체적인 분위기를 암시하는 기악곡	
가장 하이라이트 부분으로 뮤지컬을 대표하는 곡	

7. 제시된 악곡이 등장하는 전체 뮤지컬의 제목을 작성하고, 이 뮤지컬이 뮤지컬의 여러 종류 중 어떤 형태에 해당하는지 작성하시오. 또한, 해당 뮤지컬 종류의 의미를 간단히 설명하시오.⁷⁾



8. 제시된 그림의 판소리의 여러 요소와 관련있다. 각각의 그림이 판소리의 어떤 요소와 관련있는지 구성 요소의 명칭을 작성하시오.⁸

			
()	()	()	()



9. 제시된 악기는 다양한 아시아의 전통 악기이다. 각 악기가 속한 국가와 악기의 이름을 작성하시오.⁹
(단, 제시된 악기 중 국악기는 없음.)



10. 제시된 악기의 유래가 되는 악기의 이름을 작성하시오.¹⁰



()

11. 제시된 장단의 명칭을 각각 작성하고, 각 장단에서 장단의 세가 들어가는 박을 작성하시오.¹¹



※ 이 장단은 박이 아닌 칸을 기준으로 8개의 칸 중 강세가 들어가는 칸 작성



12. 제시된 악보의 연주에 필요한 악기를 작성하시오. 또한, 이 악곡의 배경이 된 악곡명을 작성하시오.^{12.}



13. 제시된 악곡의 제목을 작성하고, 이 곡의 악조와 사용되는 음을 음명으로 작성하시오.^{13.}



14. 제시된 그림에 보이는 악기 편성의 명칭을 작성하고, 해당 편성에 사용되는 악기를 모두 작성하시오.^{14.}



15. 서양 음악의 다양한 편성 중 목관 5중주와 금관 5중주에 사용되는 악기를 각각 작성하시오.^{15.}

목관 5중주	
금관 5중주	

16. 작품의 장르를 작성하고, 제시된 부분을 부르는 명칭을 작성하시오.^{16.}




$$\left(\begin{array}{c} \text{ } \\ \text{ } \\ \text{ } \end{array} \right) \quad \left(\begin{array}{c} \text{ } \\ \text{ } \\ \text{ } \end{array} \right)$$

18. 악보에 등장하는 비화성음의 명칭을 모두 작성하시오.^{18).}



()

13 C F Fm C G7 C

너를 위해 노래 부르다

반음 주위

17 $\text{♩} = 60$ *f* C G7 D7 G

첫라 언덕과 같은 내말에 백한 같은 - 내 동무야 -

답

--	--

20. 제시된 악곡의 작곡가 이름을 작성하고, 이 작곡가의 또 다른 악곡명을 2가지 이상 작성하시오.^{20.}

아름다운 꿈 깨어나서 - 하늘의 별빛을 바라보 라 -
한갓헛되 이 해는 지나 - 이 맘에 남 모를 허공 있 네

()

21. 제시된 민요의 토리명을 작성하시오.^{21.}

아 - 나 농 부 말 들 어 아 - 나 농 부 야 - 말 들 어

()

22. 제시된 악곡의 형식 명칭을 작성하고, 제시된 악곡과 짝지어 나타나는 악곡의 장단 명칭을 작성하시오.^{22.}

아 - 나 농 부 말 들 어 아 - 나 농 부 야 - 말 들 어
서 마 지 기 논 배 미 가 - 반 - 달 만 - 큼 - 남 앓 네

()

23. '활을 쏘아 떨어뜨린 거리'라는 뜻으로, 국악에서 음악의 느리고 빠른 정도를 가리키는 이 용어는 무엇인가?^{23.}

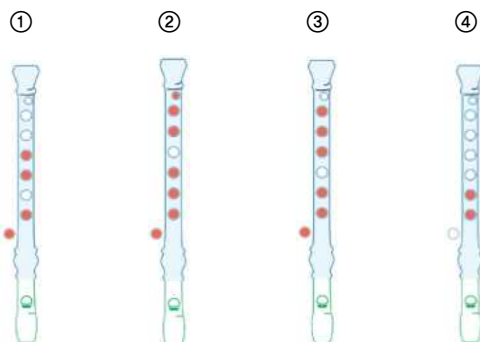
()

24. 제시된 악곡과 같은 음역을 가진 소프라노를 부르는 명칭은 무엇인가?^{24.}

내 가슴 지 옥 의 복수 심 으 로 불 타 오 르 네
죽 음 그 리 고 - 또 절 망 이 너 는

()

25. 제시된 악보를 리코더로 연주하려고 할 때 필요하지 않은 운지를 고르시오.²⁵

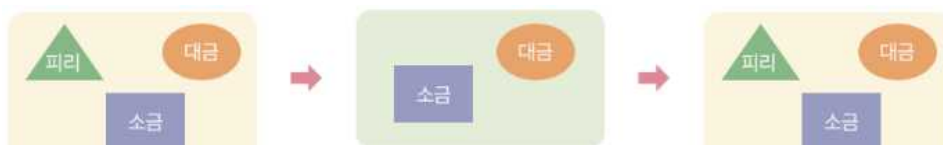


()

26. 다음은 고대 국가들의 제천 의식을 정리한 표이다. 각 국가에서 부르던 제천 의식 명칭을 작성하시오.²⁶

국가명	제천 의식 명칭
고구려	
부여	
동예	
마한	

27. 다음은 어떤 국악곡의 형식을 도식화한 것이다. 이 형식은 무엇인지 작성하고, 이 형식으로된 악곡을 2가지 이상 작성하시오.²⁷⁾


$$\left(\begin{array}{c} \text{ } \\ \text{ } \\ \text{ } \end{array} \right)$$

28. 제시된 악곡의 제목을 작성하고, 이 곡이 만들어졌을 당시와 비교하여 현재 변화된 점을 1가지 작성하시오. 28.



29. 제시된 악곡의 제목을 구체적으로 작성하시오. 또한, 이 곡에서 피리가 연주될 때 제시된 거문고 악보의 구음 중 어떤 구음과 동시에 연주되는지 찾아서 작성하시오.²⁹.

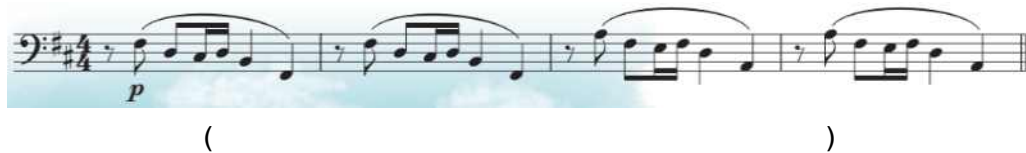


30. 제시된 시를 지은 사람의 이름을 작성하고, 이 시를 바탕으로 탄생한 음악의 제목과 그 음악의 작곡가를 작성하시오.³⁰.

기쁨이여, 아름다운 신들의 불꽃이여.
낙원의 딸이여, 천상의 것이여.
우리는 몹시 취하여 당신의 신전에 들어선 것이다.
그대의 능력은 시간의 흐름이 갈라놓은 것을 다시금 결합시켜 주고,
모든 사람들은 부드러운 날개 아래 모두들 형제가 된다.

()

31. 제시된 악곡의 장르와 제목, 작곡가를 작성하시오.³¹.



32. 제시된 표를 바탕으로 팬플루트를 제작하는 활동을 하려고 한다. 제시된 표에 반영된 조율법의 명칭을 작성하고, 빈칸에 들어갈 관의 길이를 작성하시오. ³².

음계	도	레	미	파	솔	라	시	도
길이(cm)	16	14.2	12.6		10.7	9.5		8

()